

*Die*

**10 BESTEN**

**SCHMINKPRODUKTE**

für reife Haut



Marta Lele

Pro Make-up Artist, Beauty Coach

[www.martalele.com](http://www.martalele.com)

## Was kann ein natürliches Make-up für dich tun?

Ein leichtes Tages-Make-up mit dezenten Farben und angenehmen Texturen schenkt dir einen **Instant-Frischekick**.

Du nimmst dich **selbst** viel **schöner** wahr, dein **Selbstbewusstsein wächst** und du betrittst einen Raum ganz anders – du wirkst präsent, fühlst dich stilvoll, kompetent und gesehen.

Viele halten Make-up für eine Art Maske. Doch meine Techniken basieren auf einem hauchzarten Make-up für **reife Haut**: eine **leichte Schminke**, die

- **federleicht** ist,
- deine Haut **pfllegt**,
- dir **spürbare Frische** schenkt,
- mit deinen Farben **harmoniert** und

Teil deines täglichen Selbstliebe-Rituals wird!

Hi,  
ich bin Marta.

Hi, ich bin Marta, 39 Jahre alt und ausgebildete Pro-Make-up-Artistin.

***Ich begleite Frauen ab 35 dabei, ihre Schönheit neu zu entdecken*** – mithilfe einer persönlichen Schminkroutine, einer individuellen Farbberatung und einer Step-by-step-Anleitung, damit der Look in maximal 10 Minuten perfekt sitzt!

Viel Spaß beim Eintauchen  
in die wunderschöne Welt eines  
*natürlichen Make-ups!*



Auf den folgenden Seiten  
findest du die...

## 10 besten Schminkprodukte für reife Haut

aus meiner Praxis als Beauty Coach und Pro Make-up  
Artistin. Diese Produkte haben mich und zahlreiche  
meiner Kundinnen gleichermaßen überzeugt.

### Was dich erwartet:

- **Kurze Darstellung:** Was ist das Produkt und wofür wird es verwendet?
- **Empfehlenswert oder optional:** Du findest eine Erläuterung dazu, ob ich das Produkt generell empfehle oder wie du entscheiden kannst, ob du es persönlich benötigst.
- **Konkrete Produktempfehlungen für reife Haut:** Passende Vorschläge für jede Kategorie.
- **Direkte Links:** Damit du nicht lange suchen musst, ist jedes Produkt direkt verlinkt.

## Konkrete Farben

**Bei einigen Produkten** (wie Kontur oder Lippenpflege) findest du bereits **wunderschöne Farbangaben**, die ich fast jeder Frau empfehlen kann.

Solltest du bei einem Produkt **keine konkrete Farbangabe** sehen, bedeutet dies, dass die Nuance **individuell** passend zum Hautton und Farbtyp gewählt werden sollte.

*Lass uns einsteigen:*



## TEINT

### 1. FOUNDATION/ GRUNDIERUNG

**Wozu:** Für einen ebenmäßigen Teint.  
Sie gleicht Farbunterschiede im Gesicht sanft aus.

OPTIONAL: Nutze sie bei unebenmäßigen Hautbild.

Empfehlung für reife Haut:  
Kosas BB Burst Tinted Gel Cream:  
leichte Deckkraft, viel Pflege

[Link](#)



### 2. CONCEALER

**Wozu:** Um Augenschatten und leichte Rötungen sanft zu kaschieren.

EMPFEHLENSWERT für die tägliche Nutzung.

Empfehlung für reife Haut:  
NARS soft matte complete concealer  
hohe Deckkraft, man kann mit ganz wenig Produkt arbeiten.  
Verschmiert nicht - muss leicht abgepudert werden.

[Link](#)



### 3. CONTOUR

**Wozu:** Um das Gesicht durch gezielte Schattensetzung zu formen und zu definieren. Ziel: Das Gesicht optisch der idealen ovalen Form anzunähern.

OPTIONAL: Wenn kein Blush verwendet wird, ist Konturieren empfehlenswert, um nicht zu fahl zu wirken.

Empfehlung für reife Haut:  
RMS Beauty redimension hydra bronzer, Farbe Tan Lines  
2in1: Contour und Bronzer. Aufbaubar, anfängerfreundlich

[Link](#)



## 4. BLUSH / ROUGE

**Wozu:** Für mehr Frische sowie einen gesunden und lebendigen Teint.

EMPFEHLENSWERT für die tägliche Nutzung.

Empfehlung für reife Haut:  
Haus labs Glassy lip + cheek balm  
Balmig - sorgt für Glow, ist leicht auf der Haut.

[Link](#)



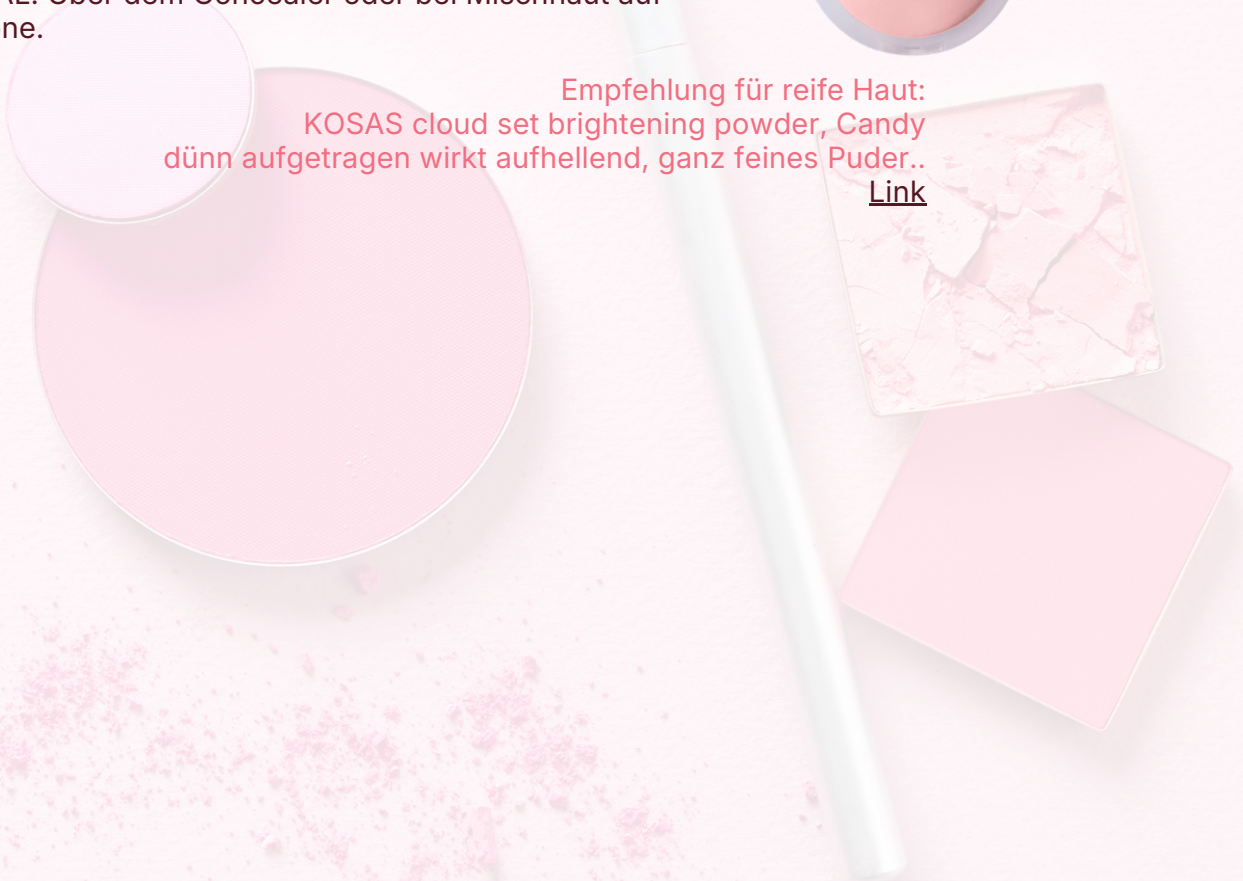
## 5. PUDER

**Wozu:** Zum „Setten“ und Fixieren des Make-ups, damit nichts verschmiert.

OPTIONAL: Über dem Concealer oder bei Mischhaut auf der T-Zone.

Empfehlung für reife Haut:  
KOSAS cloud set brightening powder, Candy  
dünn aufgetragen wirkt aufhellend, ganz feines Puder..

[Link](#)



## AUGEN

### 6. LIDSCHATTEN

**Wozu:** Augen definieren, betonen, vergrößern, formen.

OPTIONAL: Ein frisches Tages-Make-up gelingt auch ganz ohne Lidschatten.

Empfehlung für reife Haut:  
KIKO Milano long lasting eyeshadow stick, langanhaltend, matt, verschmiert nicht. Lässt sich einfach mit den Fingern verblenden.

[Link](#)



### 7. KAJAL

**Wozu:** um den Wimpernkranz zu verdichten.

OPTIONAL: Ein frisches Tages-Make-up gelingt auch ganz ohne Kajalstift.

Empfehlung für reife Haut:  
Lisa Eldridge, seamless eye glide pencil, Farbe ground coffee  
Cremig, lässt sich leicht verteilen, eine kleine Menge reicht bereits aus.

[Link](#)



### 8. MASCARA /WIMPERNTUSCHE

**Wozu:** Der Blick wird durch die Verdunkelung und Definition der Wimpern geöffnet. Wacher, frischer Blick.

EMPFEHLENSWERT für die tägliche Nutzung.

Empfehlung für reife Haut:  
CATRICE Pure false lash truly black, Farbe schwarz  
Super Preis-Leistungs-Verhältnis. Diese Mascara verschmiert nicht, lässt sich sehr präzise auftragen und schenkt ein dünnes, klumpenfreies Finish.

[Link](#)



AUGEN

## 9. AUGENBRAUENSTIFT

**Wozu:** Um den Augen einen gepflegten Rahmen zu geben und den Blick optisch zu öffnen.

OPTIONAL: Wenn ausreichend Augenbrauenhaare vorhanden sind und nichts nachgezeichnet werden muss, reicht es auch, die Brauen einmal kurz in Form zu bürsten.

Empfehlung für reife Haut:  
CATRICE eyebrow sttylist waterproof  
Hervorragendes Preis-Leistungs-Verhältnis. Da der Stift anspitzbar und die Textur relativ trocken ist, lassen sich damit präzise, feine Linien zeichnen, die wie echte Härchen wirken,  
[Link](#)



LIPPEN

## 10. GETÖNTE LIPPENPFLEGE

**Wozu:** Intensive Pflege mit leichter Farbgebung für einen sofortigen Frischeeffekt.

EMPFEHLENSWERT für die tägliche Nutzung.

Empfehlung für reife Haut:  
ILIA balmy tint hydration balm  
Ohne Spiegel super einfach aufzutragen, mit einer wunderbar weichen, pflegenden Textur.  
Sehr schöne natürliche Farben sind vor allem: Lullaby und Hold me.  
[Link](#)



## DEINE CHECKLISTE

Markiere die Produkte, die für dich am spannendsten sind!

FOUNDATION	<input type="checkbox"/>
CONCEALER	<input type="checkbox"/>
CONTOUR	<input type="checkbox"/>
BLUSH	<input type="checkbox"/>
PUDER	<input type="checkbox"/>
LIDSCHATTEN	<input type="checkbox"/>
KAJAL	<input type="checkbox"/>
MASCARA	<input type="checkbox"/>
AUGENBRAUENSTIFT	<input type="checkbox"/>
LIPPENPFLEGE	<input type="checkbox"/>

## Wie fandest du das alles?

Ich hoffe, ich konnte dir mithilfe dieser Liste und des Erklärvideos zeigen, dass die **Make-up-Welt nicht maskenhaft oder übertrieben sein muss** und ganz sicher nichts mit „sich verstellen“ zu tun hat.

*Ein natürlich-frisches Make-up ist die beste Art,*

- **DEINE AUSSTRAHLUNG ZU BETONEN UND**
- **DEINE PERSÖNLICHKEIT ZU ZEIGEN**

Eine persönlich auf dich zugeschnittene, leichte und natürliche Routine ist **das beste Accessoire**, das eine Frau für ihren Alltag haben kann.

*Ich bin mir sicher, dass du ein paar neue Lieblingsprodukte für dich entdeckt hast!*

*Wenn du von hier aus weitergehen und deine idealen Farben und Techniken finden möchtest,*



Wenn du von hier aus weitergehen,

**deine idealen Farben** und **Techniken** finden möchtest,  
melde dich gerne bei mir!



*info@martalelemakeup.com*



>> *hier*  
*kostenloses Erstgespräch*  
*buchen*



Liebe Grüße

Marta

-Deine Beauty Coach-

[www.martalele.com](http://www.martalele.com)



[www.martalele.com](http://www.martalele.com)

Autorin und Copyright: Marta Akpınar-Lele  
Natural Beauty Coach  
Sonnenblumenweg 15b, 16548 Glienicke/Nordbahn

Einige Produktempfehlungen in diesem Guide sind Affiliate-Links. Mit einem Kauf darüber unterstützt du meine Arbeit, ohne dass für dich Mehrkosten entstehen. Ich empfehle nur Produkte, hinter denen ich fachlich und persönlich stehe.